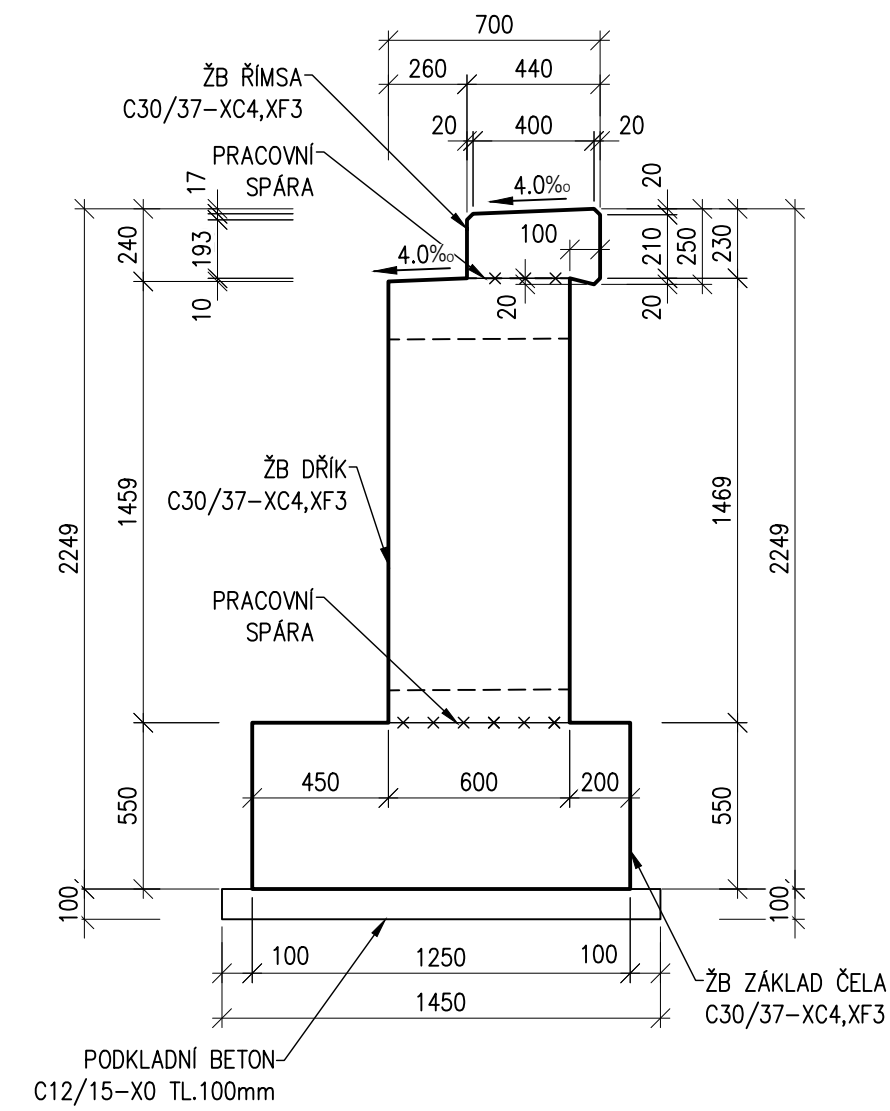


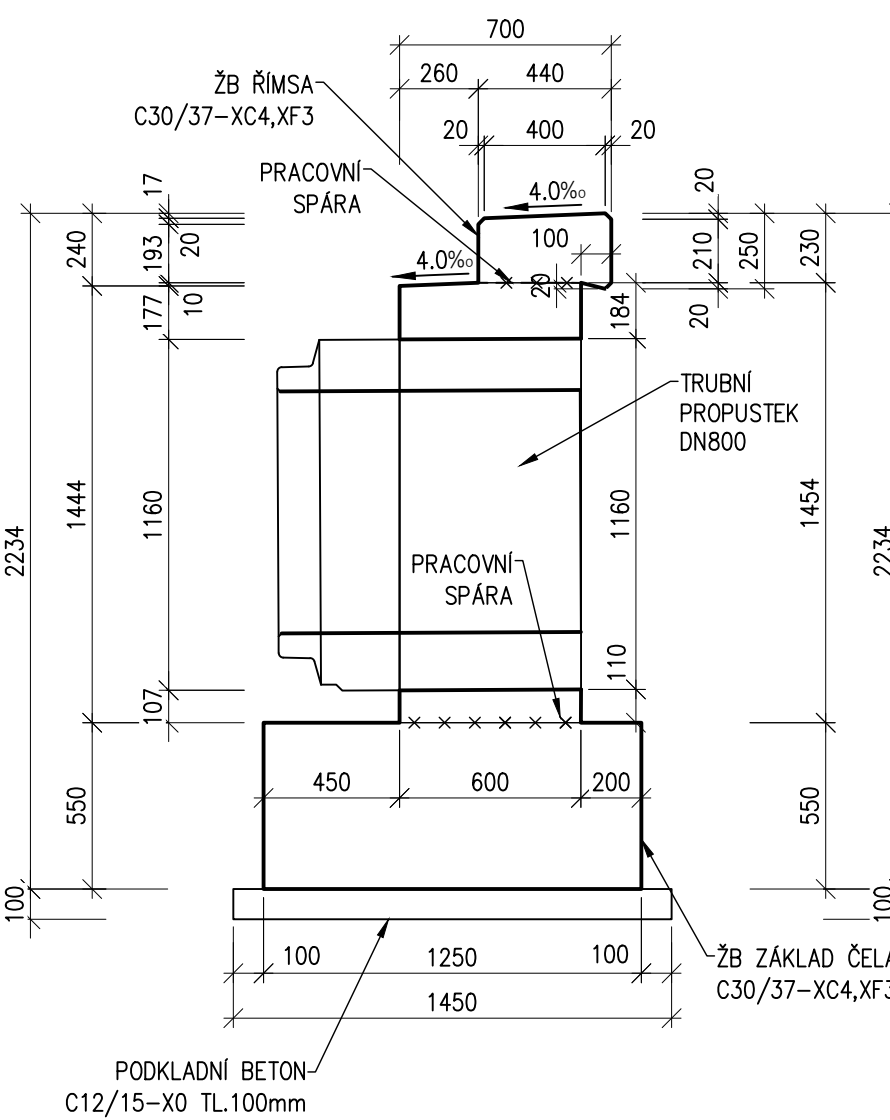
SO 11-21-01 Propustek v ev. km 24,282

VÝKRES TVARU ČELNÍ ZDI - VTOK

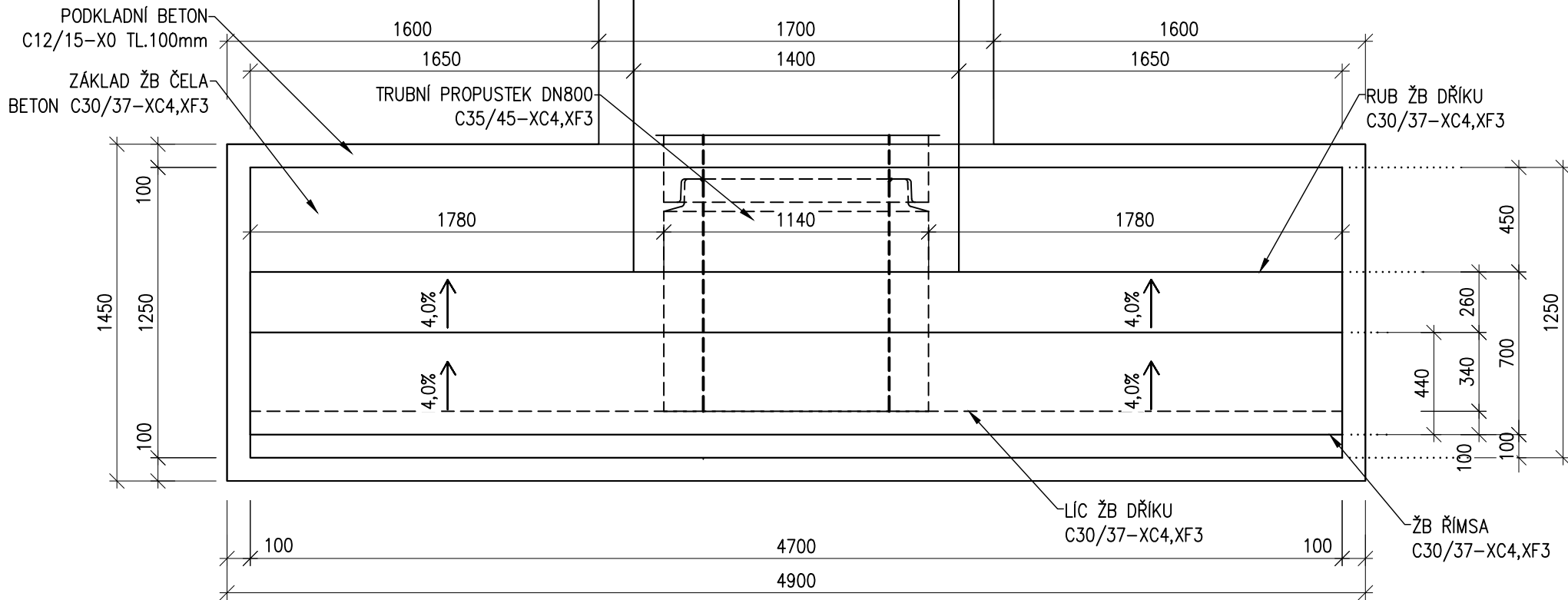
POHLED C-C



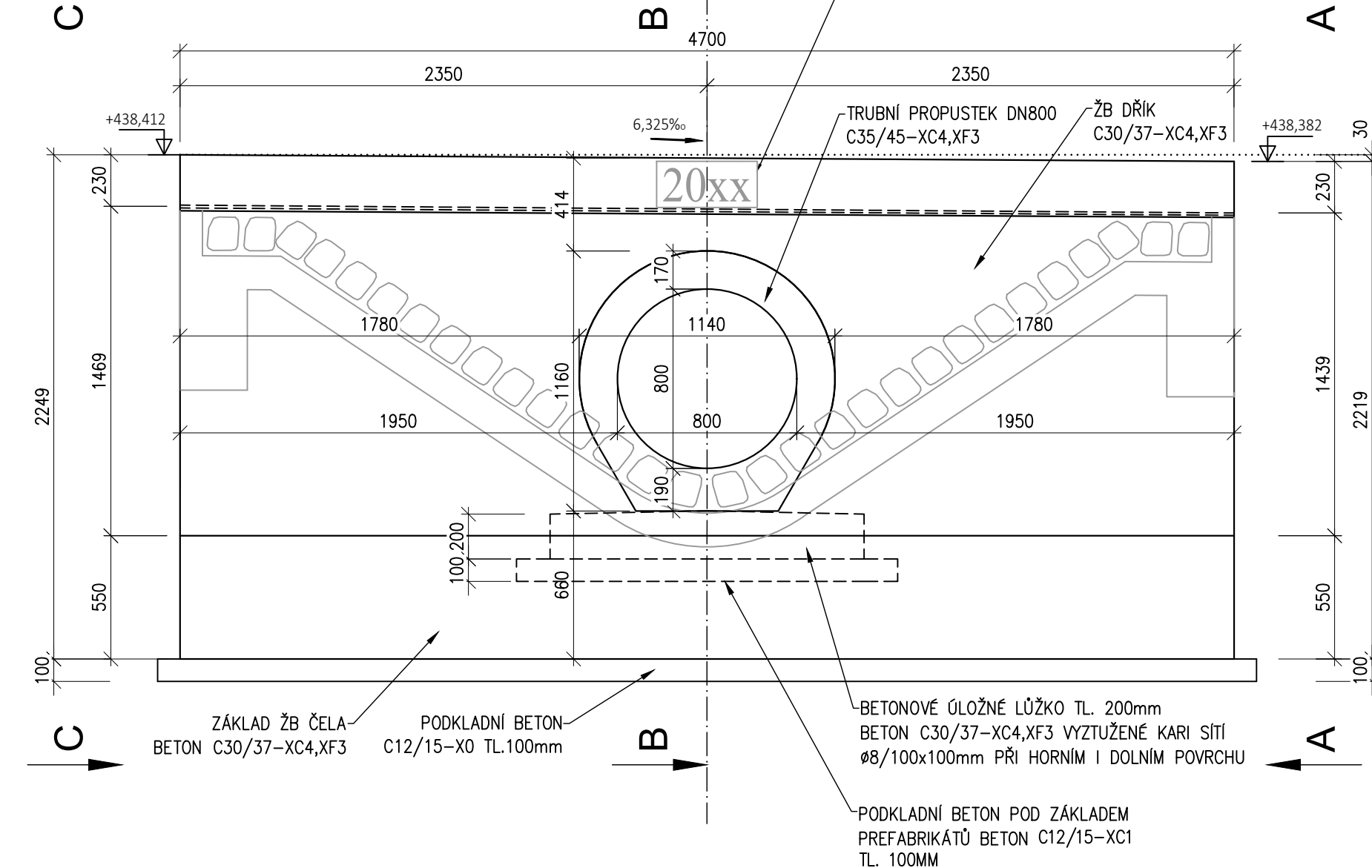
ŘEZ B-B



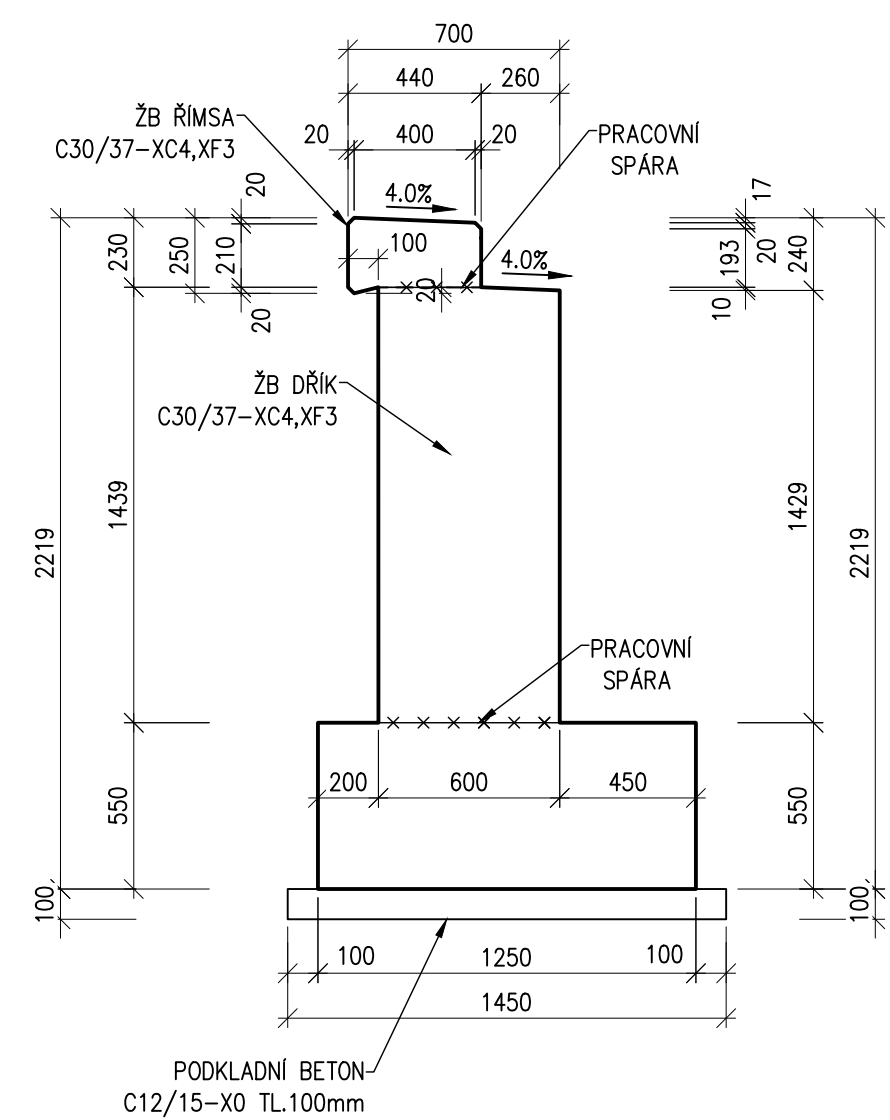
PŮDORYS



POHLED D-D



POHLED A-A



EVROPSKÁ UNIE
Evropské strukturální a investiční fondy
Operační program Doprava

Ministerstvo dopravy
Státní fond dopravní infrastruktury

Razítko oprávněné osoby:

Orientační schéma:

Podpis:

Datum:

Revize:	Datum:	Popis:	Kontroloval:
000	07.04.2022	Definitivní odevzdání dokumentace	Ing. Stanislav Rýznar

Stavebník/Investor:	Správa železnic, státní organizace
Adresa:	Dlážděná 1003/7, 110 00 Praha 1
Zástupce investora:	Stavební správa západ
Adresa:	Sokolovská 1995/278, 190 00 Praha 9

Zhotovitel stavby:	SAGASTA s.r.o.
Adresa:	Novodvorská 1010/14, 142 00, Praha 4 - Lhotka
Kontakt:	T: +420 261 344 100 E: info@sagasta.cz
Zhotovitel objektu:	SAGASTA s.r.o.
Adresa:	Novodvorská 1010/14, 142 00, Praha 4 - Lhotka
Kontakt:	T: +420 261 344 100 E: info@sagasta.cz
Hlavní projektant (HIP):	Ing. Stanislav Rýznar
Specialista:	Ing. Jan Pospíšil
Odpovědný projektant:	Ing. Vojtěch Zvěřina
Zpracovatel:	Ing. Lukáš Jančík

Název stavby/akce:	Výstavba PZS (P1352) v km 24,254 trati Březnice - Strakonice	Označení (S-kód): S 632000131	
Název části:	Železniční přejezdy	Označení zhotovitele: 120081	
Název objektu:	Trubní propustek v ev. km 24,282	Označení části: D.2.1.4.2	
Název přílohy:	Výkres tvaru čelní zdi - vtok	Označení objektu/komplexu: SO 11-21-01	
Název dílčí části přílohy:		Číslo přílohy: 2 201	
Kraj:	Katastrální území:	Paré:	
Jihočeský	Blatná, Sedlice		
Stupeň dokumentace:	Datum zpracování:	Formáty:	Měřítko:
DUSP	06/2021	4xA4	1:25

S-kód: S 6 3 2 0 0 1 3 1 - D U S P - D 2 1 4 2 - S 0 1 1 2 1 0 1 - X X - 2 - 1 2 0 1 - 0 0 0

Stupeň dokumentace: Část: Objekt: Podobjekt: Příloha: Revize:

DOKUMENTACI LZE VYUŽÍVAT POUZE VE SMYSLU PŘÍSLUŠNÉ SMLOUVY O DÍLO. VÝKRES, ČI JEHO ČÁST, MŮŽE BÝT KOPIROVÁN NEBO JINÝM ZPŮSOBEM ROZŠIŘOVÁN POUZE PO PŘEDCHOZÍM SOUHLASU SAGASTA, s.r.o.